

Схема расположения границ публичного сервитута

для эксплуатации объектов

ТП-10112, ТП-10191, ТП-10195, ТП-10196, ТП-10197, ТП-10198, ВЛ-10 кВ ф. Н.Лух
ПС Искра от В-7

Обзорная схема границ объекта землеустройства



УСЛОВНЫЕ ОБОЗНАЧЕНИЯ

- границы устанавливаемого публичного сервитута
- ось линии, контур объекта
- границы муниципального образования, населенных пунктов
- границы кадастрового квартала
- границы земельных участков, попадающих в зону публичного сервитута

- 1 - обозначение характерной точки границы устанавливаемого публичного сервитута
- :123 - кадастровый номер земельного участка
- 59:32:0000000 - кадастровый номер квартала
- г. Пермь - наименование муниципального образования, населенного пункта

Схема расположения границ публичного сервитута
для эксплуатации объектов
ТП-10112, ТП-10191, ТП-10195, ТП-10196, ТП-10197, ТП-10198, ВЛ-10 кВ ф. Н.Лух
ПС Искра от В-7



Схема расположения границ публичного сервитута
для эксплуатации объектов
ТП-10112, ТП-10191, ТП-10195, ТП-10196, ТП-10197, ТП-10198, ВЛ-10 кВ ф. Н.Лух
ПС Искра от В-7

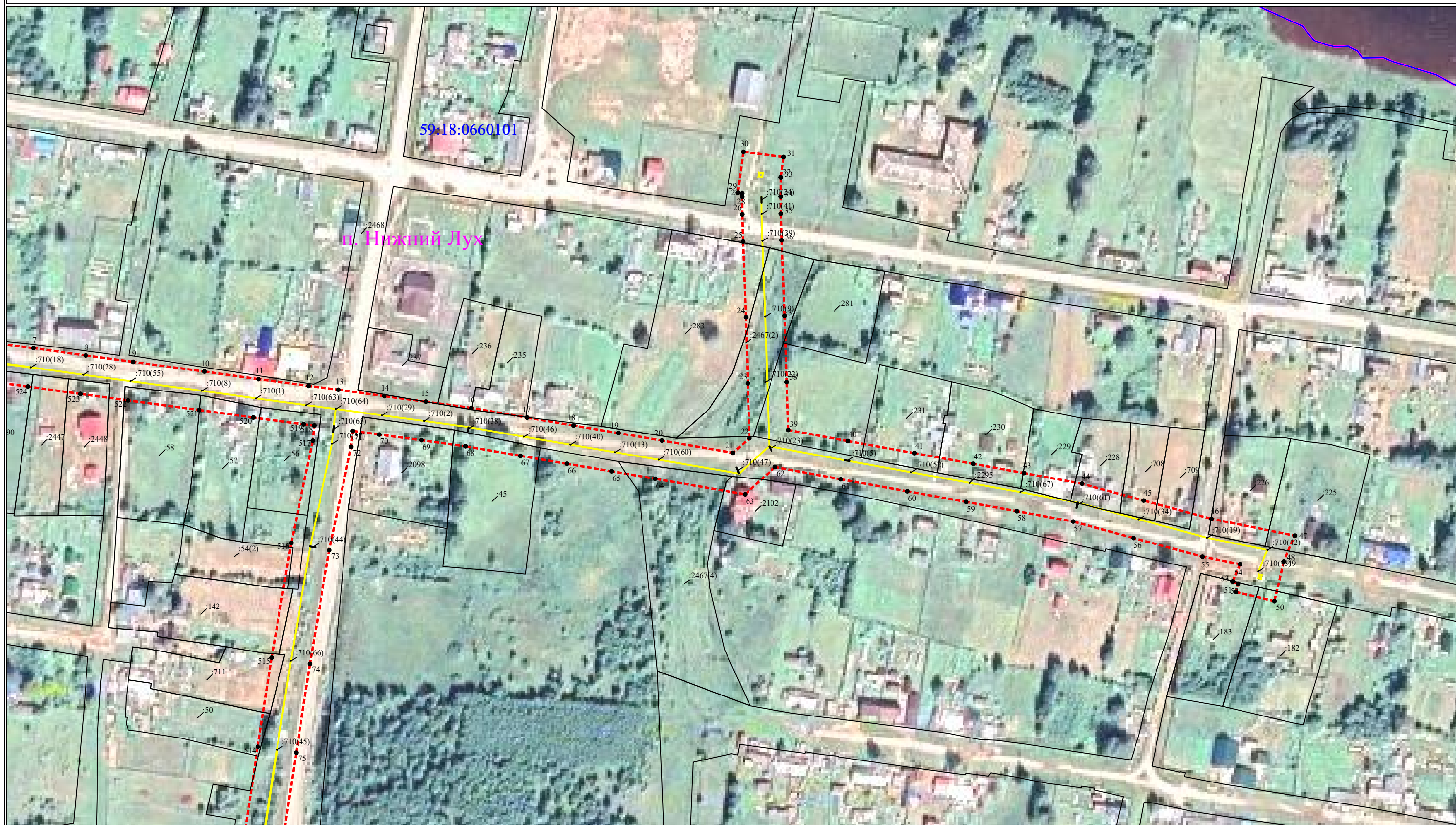


Схема расположения границ публичного сервитута
для эксплуатации объектов
ТП-10112, ТП-10191, ТП-10195, ТП-10196, ТП-10197, ТП-10198, ВЛ-10 кВ ф. Н.Лух
ПС Искра от В-7



Схема расположения границ публичного сервитута
для эксплуатации объектов
ТП-10112, ТП-10191, ТП-10195, ТП-10196, ТП-10197, ТП-10198, ВЛ-10 кВ ф. Н.Лух
ПС Искра от В-7

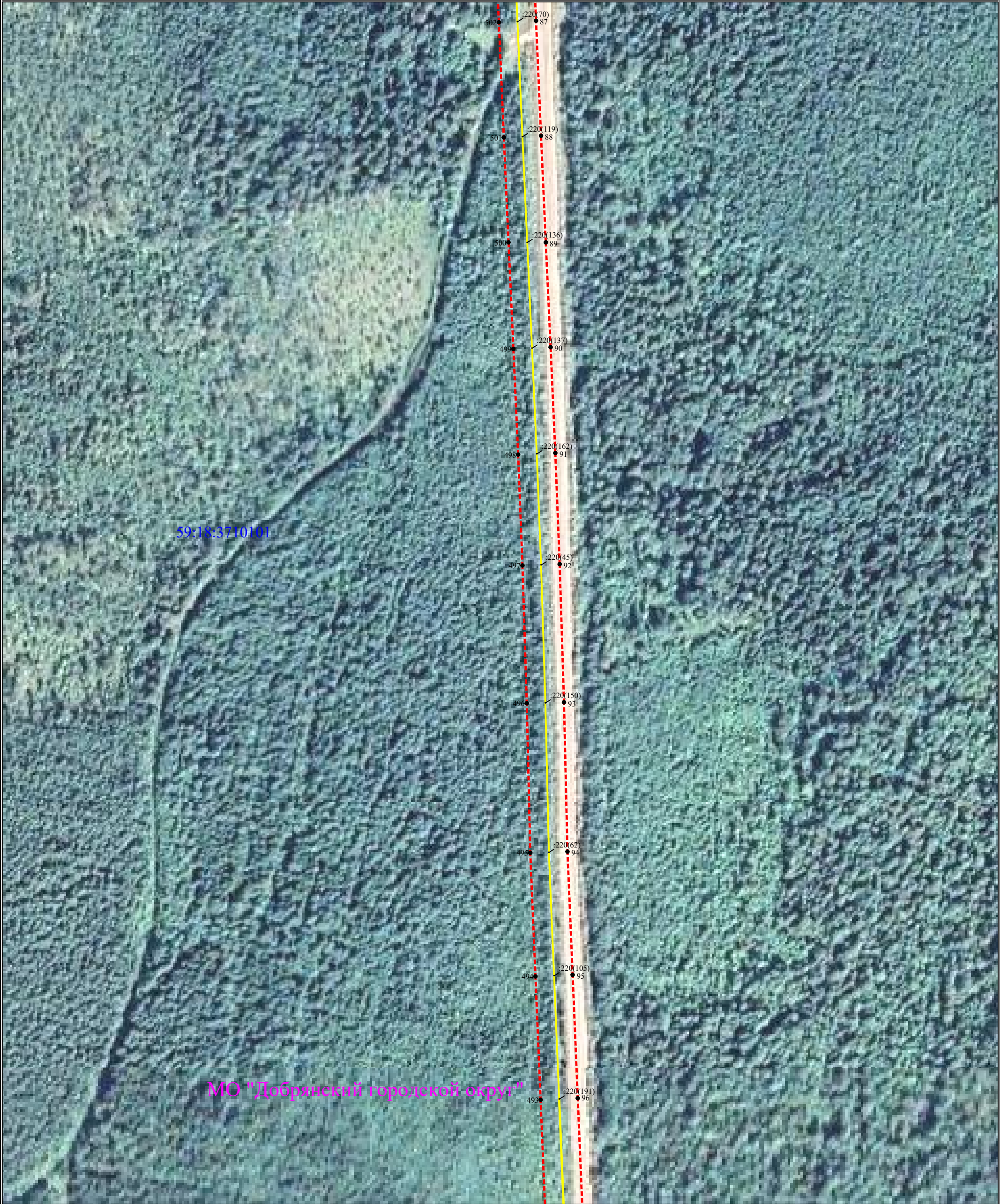


Схема расположения границ публичного сервитута
для эксплуатации объектов
ТП-10112, ТП-10191, ТП-10195, ТП-10196, ТП-10197, ТП-10198, ВЛ-10 кВ ф. Н.Лух
ПС Искра от В-7



Схема расположения границ публичного сервитута
для эксплуатации объектов
ТП-10112, ТП-10191, ТП-10195, ТП-10196, ТП-10197, ТП-10198, ВЛ-10 кВ ф. Н.Лух
ПС Искра от В-7



Схема расположения границ публичного сервитута
для эксплуатации объектов
ТП-10112, ТП-10191, ТП-10195, ТП-10196, ТП-10197, ТП-10198, ВЛ-10 кВ ф. Н.Лух
ПС Искра от В-7



Схема расположения границ публичного сервитута
для эксплуатации объектов
ТП-10112, ТП-10191, ТП-10195, ТП-10196, ТП-10197, ТП-10198, ВЛ-10 кВ ф. Н.Лух
ПС Искра от В-7



Схема расположения границ публичного сервитута
для эксплуатации объектов
ТП-10112, ТП-10191, ТП-10195, ТП-10196, ТП-10197, ТП-10198, ВЛ-10 кВ ф. Н.Лух
ПС Искра от В-7



Схема расположения границ публичного сервитута
для эксплуатации объектов
ТП-10112, ТП-10191, ТП-10195, ТП-10196, ТП-10197, ТП-10198, ВЛ-10 кВ ф. Н.Лух
ПС Искра от В-7



Схема расположения границ публичного сервитута
для эксплуатации объектов
ТП-10112, ТП-10191, ТП-10195, ТП-10196, ТП-10197, ТП-10198, ВЛ-10 кВ ф. Н.Лух
ПС Искра от В-7



Схема расположения границ публичного сервитута
для эксплуатации объектов
ТП-10112, ТП-10191, ТП-10195, ТП-10196, ТП-10197, ТП-10198, ВЛ-10 кВ ф. Н.Лух
ПС Искра от В-7



Схема расположения границ публичного сервитута
для эксплуатации объектов
ТП-10112, ТП-10191, ТП-10195, ТП-10196, ТП-10197, ТП-10198, ВЛ-10 кВ ф. Н.Лух
ПС Искра от В-7



Схема расположения границ публичного сервитута
для эксплуатации объектов
ТП-10112, ТП-10191, ТП-10195, ТП-10196, ТП-10197, ТП-10198, ВЛ-10 кВ ф. Н.Лух
ПС Искра от В-7



Схема расположения границ публичного сервитута
для эксплуатации объектов
ТП-10112, ТП-10191, ТП-10195, ТП-10196, ТП-10197, ТП-10198, ВЛ-10 кВ ф. Н.Лух
ПС Искра от В-7



Схема расположения границ публичного сервитута
для эксплуатации объектов
ТП-10112, ТП-10191, ТП-10195, ТП-10196, ТП-10197, ТП-10198, ВЛ-10 кВ ф. Н.Лух
ПС Искра от В-7



Схема расположения границ публичного сервитута
для эксплуатации объектов
ТП-10112, ТП-10191, ТП-10195, ТП-10196, ТП-10197, ТП-10198, ВЛ-10 кВ ф. Н.Лух
ПС Искра от В-7



Схема расположения границ публичного сервитута
для эксплуатации объектов
ТП-10112, ТП-10191, ТП-10195, ТП-10196, ТП-10197, ТП-10198, ВЛ-10 кВ ф. Н.Лух
ПС Искра от В-7



Схема расположения границ публичного сервитута
для эксплуатации объектов
ТП-10112, ТП-10191, ТП-10195, ТП-10196, ТП-10197, ТП-10198, ВЛ-10 кВ ф. Н.Лух
ПС Искра от В-7



Схема расположения границ публичного сервитута
для эксплуатации объектов
ТП-10112, ТП-10191, ТП-10195, ТП-10196, ТП-10197, ТП-10198, ВЛ-10 кВ ф. Н.Лух
ПС Искра от В-7



Схема расположения границ публичного сервитута
для эксплуатации объектов
ТП-10112, ТП-10191, ТП-10195, ТП-10196, ТП-10197, ТП-10198, ВЛ-10 кВ ф. Н.Лух
ПС Искра от В-7



Сведения о местоположении границ объектов
ТП-10112, ТП-10191, ТП-10195, ТП-10196, ТП-10197, ТП-10198, ВЛ-10 кВ ф. Н.Лух
ПС Искра от В-7

Каталог координат		
Площадь зоны публичного сервитута		
322800 кв.м		
Обозначение характерных точек границ	Координаты, м	
	Х	У
1	2	3
1	601067.65	2237544.65
2	601063.55	2237575.11
3	601059.81	2237603.65
4	601055.17	2237635.97
5	601050.02	2237673.5
6	601046.44	2237699.55
7	601042.07	2237732.25
8	601038.04	2237760.63
9	601034.57	2237786.4
10	601029.37	2237824.94
11	601025.27	2237854.22
12	601021.62	2237881.43
13	601019.55	2237897.4
14	601016.06	2237922.4
15	601013.06	2237944.8
16	601009.69	2237969.53
17	601004.44	2237999.69
18	601000.16	2238024.77
19	600996.09	2238048.96
20	600992.03	2238072.62
21	600985.38	2238111.2
22	600993.26	2238120.09
23	601023.05	2238119.21
24	601058.81	2238118.13
25	601099.69	2238116.56
26	601114.5	2238116.13
27	601123.84	2238116.08
28	601125.91	2238116.09
29	601126.21	2238113.82
30	601148.33	2238116.76
31	601145.44	2238138.56
32	601134.37	2238137.1
33	601134.37	2238137.11
34	601123.96	2238137.08
35	601114.87	2238137.13
36	601100.41	2238137.55
37	601059.54	2238139.12
38	601023.7	2238140.2
39	600997.75	2238141.03
40	600991.73	2238173.4
41	600985.23	2238209.38
42	600979.44	2238241.3
43	600974.45	2238268.7
44	600968.65	2238300.22
45	600959.54	2238333.6
46	600949.65	2238370.32
47	600940.52	2238415.52
48	600926.56	2238409.38
49	600926.54	2238409.45
50	600905.12	2238404.41
51	600910.05	2238383.54
52	600914.54	2238384.61
53	600915.75	2238381.79
54	600925.1	2238385.8
55	600929.2	2238365.5
56	600939.27	2238328.1
57	600948.16	2238295.55
58	600953.79	2238264.92
59	600958.78	2238237.54
60	600964.57	2238205.63
61	600971.07	2238169.62
62	600977.69	2238133.98
63	600962.94	2238117.72
64	600971.33	2238069.06
65	600975.39	2238045.44
66	600979.45	2238021.26
67	600983.74	2237996.12
68	600988.94	2237966.29
69	600992.22	2237942.43
70	600995.25	2237919.58
71	600997.25	2237905.27
72	600988.62	2237904.38
73	600932.69	2237892.54
74	600871.14	2237882.09
75	600823.09	2237874.58
76	600759.7	2237865.02
77	600696.6	2237855.29
78	600630.73	2237845.4
79	600583.83	2237847.34
80	600530.42	2237850.54
81	600478.76	2237851.67
82	600410.27	2237855.23
83	600345.67	2237856.93
84	600277.09	2237860.11
85	600217.69	2237863.12
86	600153.64	2237865.19
87	600094.01	2237867.62
88	600029.08	2237870.44
89	599968.88	2237873.11
90	599909.71	2237875.84
91	599849.98	2237878.5
92	599787.21	2237880.95
93	599709.23	2237883.39
94	599624.91	2237885.36
95	599555.33	2237888.28
96	599485.69	2237891.17
97	599416.05	2237894.07
98	599346.42	2237896.96
99	599277.49	2237899.83
100	599207.84	2237902.73
101	599137.51	2237905.65
102	599067.9	2237908.54
103	599011.08	2237911.16
104	598957.7	2237913.98
105	598911.68	2237915.48

1	2	3
106	598850.79	2237918.3
107	598797.44	2237921.31
108	598742.8	2237923.37
109	598685.4	2237925.43
110	598633.19	2237928.23
111	598575.91	2237930.93
112	598517.42	2237933.73
113	598473.16	2237935.65
114	598424.61	2237938.02
115	598377.59	2237940.49
116	598319.39	2237943.4
117	598272.64	2237944.95
118	598224.71	2237947.3
119	598171.3	2237949.9
120	598121.14	2237952.87
121	598067.49	2237954.97
122	598021.11	2237957.23
123	597974.75	2237959.43
124	597928.96	2237961.59
125	597882.59	2237963.79
126	597835.08	2237966.07
127	597789.91	2237968.18
128	597743.56	2237970.37
129	597696.65	2237972.6
130	597650.85	2237974.76
131	597604.48	2237976.96
132	597557.59	2237979.18
133	597511.8	2237981.35
134	597465.46	2237983.55
135	597419.09	2237985.73
136	597372.74	2237987.94
137	597325.83	2237990.15
138	597259.06	2237993.09
139	597191.77	2237996.92
140	597123.71	2238000.15
141	597086.66	2237999.65
142	597038.84	2237999.78
143	596997.49	2237999.78
144	596948.33	2237999.78
145	596897.65	2237999.51
146	596827.58	2238003.23
147	596768.86	2238006.25
148	596720.21	2238009.3
149	596651.79	2238012.51
150	596591.15	2238015.61
151	596521.71	2238019.32
152	596458.84	2238022.41
153	596391.3	2238026
154	596335.96	2238028.85
155	596281.94	2238031.63
156	596225.31	2238036.58
157	596172.56	2238041.18
158	596109.18	2238046.5
159	596049.28	2238051.65
160	595976.47	2238057.54
161	595909.17	2238062.31
162	595847.92	2238066.9
163	595791.69	2238070.4
164	595731.96	2238073.9
165	595673.93	2238077.38
166	595608.72	2238081.43
167	595546.16	2238085.29
168	595475.79	2238089.61
169	595405.33	2238093.92
170	595348.92	2238097.63
171	595290.31	2238100.72
172	595229.69	2238104.4
173	595160.47	2238107.34
174	595091.51	2238110.28
175	595022.04	2238115.24
176	594969.78	2238117.27
177	594909.96	2238120.57
178	594851.93	2238123.69
179	594792.27	2238126.63
180	594722.56	2238131.04
181	594660.05	2238133.25
182	594595.34	2238136.73
183	594531.76	2238140.78
184	594472.4	2238143.72
185	594411.61	2238147.38
186	594347.84	2238150.7
187	594294.75	2238153.82
188	594234.34	2238156.94
189	594200.5	2238158.88
190	594146.09	2238176.12
191	594096.7	2238191.92
192	594046.93	2238207.9
193	593992.35	2238225.4
194	593955.05	2238237.35
195	593919.93	2238248.37
196	593866.49	2238265.4
197	593822.31	2238279.44
198	593781.94	2238251.99
199	593751.57	2238231.81
200	593713.01	2238168.52
201	593686.2	2238125.92
202	593648.5	2238064.67
203	593618.19	2238014.9
204	593587.69	2237965.65
205	593555.75	2237912.97
206	593527.09	2237867.61
207	593493.82	2237813.19
208	593456.89	2237753.65
209	593428.78	2237707.36
210	593397.75	2237657.41
211	593368.11	2237609.17
212	593339.55	2237560.72
213	593307.69	2237505.23
214	593273.43	2237452.11
215	593231.72	2237385.04

1	2	3
216	593204.18	2237342.09
217	593173.36	2237293.31
218	593140.81	2237240.16
219	593105.77	2237183.33
220	593070.72	2237126.46
221	593028.83	2237058.47
222	592990.8	2236996.38
223	592956.08	2236940.15
224	592919.34	2236880.09
225	592886.66	2236827.38
226	592853.94	2236774.46
227	592814.07	2236709.78
228	592771.27	2236640.15
229	592734.17	2236580.04
230	592710.03	2236519.81
231	592690.84	2236472.32
232	592674.96	2236432.69
233	592651.5	2236360.5
234	592623.18	2236272.52
235	592605.19	2236216.56
236	592583.76	2236150.15
237	592564.19	2236089.17
238	592546.46	2236034.68
239	592528.21	2235978.3
240	592512.72	2235929.75
241	592500.16	2235891.02
242	592480.97	2235832.12
243	592464.56	2235780.51
244	592446.04	2235723.25
245	592427.27	2235664.65
246	592402.8	2235589.38
247	592377.52	2235511.32
248	592354.76	2235440.79
249	592332.8	2235372.13
250	592306.08	2235289.05
251	592283.99	2235219.86
252	592262.16	2235151.99
253	592240.85	2235085.43
254	592215.42	2235005.6
255	592209.77	2234937.97
256	592223.78	2234868.48
257	592238.58	2234800.78
258	592245.45	2234763.23
259	592261.36	2234689
260	592278.03	2234610.31
261	592294.7	2234531.53
262	592310.38	2234461.67
263	592326.26	2234387.32
264	592340.29	2234325.13
265	592352.71	2234267.19
266	592370.98	2234186.22
267	592386.59	2234114.24
268	592399.83	2234056.23
269	592409.62	2234013.39
270	592428	2233932.08
271	592440.56	2233874.25
272	592457.71	2233799.21
273	592473.64	2233728.32
274	592478.28	2233707.65
275	592489.09	2233661.13
276	592470.21	2233599.01
277	592449.97	2233532.73
278	592432.64	2233476
279	592412.46	2233410.27
280	592390.71	2233340.01
281	592369.25	2233269.72
282	592350.06	2233208.6
283	592329.99	2233143.09
284	592312.79	2233087.35
285	592300.55	2233047.85
286	592283.66	2232992.68
287	592279.31	2232964.73
288	592267.83	2232904.88
289	592238.19	2232843.62
290	592207.75	2232780.73
291	592175.62	2232717.54
292	592154.71	2232681.85
293	592119.81	2232629.86
294	592113.96	2232621.06
295	592131.46	2232609.45
296	592137.24	2232618.15
297	592172.51	2232670.68
298	592194.06	2232707.47
299	592226.56	2232771.4
300	592257.09	2232834.47
301	592287.93	2232898.22
302	592300	2232961.14
303	592304.18	2232987.97
304	592320.62	2233041.67
305	592332.85	2233081.15
306	592350.06	2233136.92
307	592370.13	2233202.38
308	592389.31	2233263.5
309	592410.78	2233333.84
310	592432.54	2233404.08
311	592452.71	2233469.85
312	592470.05	2233526.61
313	592490.3	2233592.89
314	592510.83	2233660.41
315	592498.75	2233712.33
316	592494.13	2233732.92
317	592478.19	2233803.85
318	592461.06	2233878.83
319	592448.5	2233936.62
320	592430.09	2234018.04
321	592420.3	2234060.92
322	592407.09	2234118.8
323	592391.48	2234190.75
324	592373.23	2234271.7
325	592360.8	2234329.65

Сведения о местоположении границ объектов
ТП-10112, ТП-10191, ТП-10195, ТП-10196, ТП-10197, ТП-10198, ВЛ-10 кВ ф. Н.Лух
ПС Искра от В-7

1	2	3
546	601104.69	2237204.92
547	601109.19	2237172.93
548	601112.75	2237145.3
549	601118.44	2237103.65
550	601122.41	2237071.88
551	601126.69	2237041.37
552	601131.47	2237005.73
553	601133.27	2236988.7
554	601131.91	2236988.7
555	601131.88	2236966.7
556	601153.28	2236966.66
557	601153.29	2236971.39
558	601156.27	2236971.73
559	601155.08	2236982.09
560	601152.32	2237008.23
561	601147.51	2237044.23
562	601143.23	2237074.64
563	601139.26	2237106.37
564	601133.57	2237148.07
565	601130	2237175.73
566	601125.5	2237207.77
567	601121.14	2237240.53
568	601117.1	2237271.35
569	601113.8	2237296.02
570	601136.92	2237301
571	601162.86	2237306.81
572	601191.76	2237312.74
573	601222.43	2237319.09
574	601242.6	2237323.21
575	601267.36	2237328.66
576	601299.43	2237336.19
577	601345.75	2237345.69
578	601378.69	2237348.28
579	601397.59	2237349.73
580	601403.4	2237350.39
581	601404.33	2237343.29
582	601426.14	2237346.15
583	601423.35	2237367.38
584	601406.8	2237365.19
585	601406.13	2237371.74
586	601395.99	2237370.67
587	601377.06	2237369.22
588	601342.8	2237366.52
589	601294.92	2237356.7
590	601262.7	2237349.14
591	601238.24	2237343.75
592	601218.2	2237339.66
593	601187.51	2237333.31
594	601158.44	2237327.34
595	601132.39	2237321.51
596	601110.66	2237316.86
597	601107.83	2237336.25
598	601101.06	2237381.32
599	601094.33	2237420.55
600	601090.64	2237447.27
601	601085.96	2237479.48
602	601075.15	2237489.28
603	601072.46	2237507.52
604	601077.38	2237509.29
605	601098.1	2237516.75
606	601090.84	2237536.89
607	601070.16	2237529.44
608	601069.6	2237529.24
1	601067.65	2237544.65